

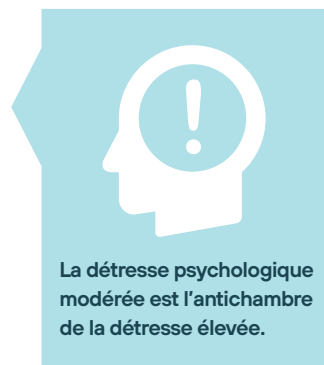
Baromètre T1 Empreinte Humaine Opinion Way : CONFINEMENT ET ÉTAT PSYCHOLOGIQUE DES SALARIÉS FRANÇAIS

Sondage réalisé auprès de 2005 salariés représentatifs des salariés français du 31 mars au 8 avril 2020 soit 2 à 3 semaines après le début confinement

44%
DES SALARIÉS PRÉSENTENT DE LA DÉTRESSE PSYCHOLOGIQUE :

27% vivent une **détresse psychologique modérée**

18% vivent une **détresse psychologique élevée**



1/4 DES SALARIÉS EST EN RISQUE DE DÉPRESSION NÉCESSITANT UN TRAITEMENT.

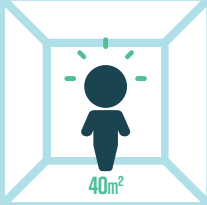


Les **managers** sont particulièrement exposés, **20%** vivent une détresse psychologique élevée.



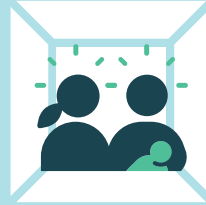
1 SALARIÉ SUR 3 EST EN TÉLÉTRAVAIL.

le télétravail n'est pas un facteur de risque en lui-même, ce sont certaines conditions actuelles qui sont des facteurs aggravants.



Être confiné dans un logement de moins de 40 m² est un facteur de risque important.

24,6% DE CES PERSONNES SONT DANS UNE DÉTRESSE PSYCHOLOGIQUE ÉLEVÉE.



LES PERSONNES CONFINÉES EN COUPLE (20%) OU AVEC UN ENFANT (22%) VIVENT UNE DÉTRESSE ÉLEVÉE PLUS IMPORTANTE QUE LES AUTRES (RAPPEL : 18%).



DES SALARIÉS

TRAVAILLENT ENCORE DANS LES LOCAUX DE LEUR ENTREPRISE.



1/3 DES SALARIÉS EST EN CHÔMAGE TECHNIQUE PARTIEL ET 12% CHÔMAGE TECHNIQUE TOTAL.

Le chômage est bien entendu un facteur de risque : 1/5 des répondants en chômage technique partiel présente une détresse psychologique élevée. On passe à ¼ pour ceux en chômage technique total.



LES PERSONNES EN SITUATION DE DÉTRESSE ÉLEVÉE CONSIDÈRENT QUE LEUR PERFORMANCE S'EST DÉGRADÉE DE 50%.

LES SALARIÉS SE SENTENT SOUTENUS PAR LEURS :

79%

COLLÈGUES



70%

N+1



67%

DIRECTION



59%

DRH



M A I S

LES SALARIÉS SONT AUJOURD'HUI PARTAGÉS QUANT À L'INVESTISSEMENT DE LEUR ENTREPRISE DANS LA SANTÉ PSYCHOLOGIQUE ET LA PRÉVENTION DES RISQUES PSYCHOSOCIAUX DE SES EMPLOYÉS.



Ainsi, seulement 1/3 d'entre eux sont d'accord pour dire qu'ils sont bien informés sur ces risques, que leur direction montre son engagement dans ce domaine et le considère aussi important que la productivité, ou encore que la prévention du stress implique tous les niveaux hiérarchiques de leur organisation.

IL Y A UNE URGENCE SANITAIRE À DÉVELOPPER UNE CULTURE DE LA SÉCURITÉ PSYCHOLOGIQUE DANS LES ENTREPRISES.

D'autres sondages auront lieu jusqu'à la fin du confinement afin de suivre l'évolution des indicateurs.